

第4弾はタイムスリップ？  
**7/1 から川口春奈さんを起用した新 CM がスタート**  
ニデック新 TVCM「ニデックってなんなのさ 浮遊篇」、  
「開発者たちの視点篇」 放映開始

ニデック株式会社（所在地：京都府京都市、代表取締役社長執行役員 最高経営責任者 岸田 光哉）は、2024年7月1日(月)より、女優の川口春奈さんを起用した新 TVCM、「ニデックってなんなのさ 浮遊篇」(15秒・30秒)および、リクルート CM「開発者たちの視点篇」(30秒・60秒)を放映開始いたします。



**「ニデックってなんなのさ 浮遊篇」について：**

シリーズ第4弾となる今回は、ニデックの軽薄短小の技術が身の回りの電子機器や家電の軽量化・小型化に貢献していることを紹介。「ニデックってなんなのさ？」という決め台詞とともに、レトロな曲調の「港のヨーコ・ヨコハマ・ヨコスカ」のリズムに乗って大きなドライヤーを手にする70年代風ファッションの川口さん。そこから急速に時間が進み、ドライヤーはニデックのモーターによってコンパクトな姿に変化します。川口さんもおなじみのつなぎ姿に変わり、ニデックグループが軽量化・小型化に貢献している電子機器や掃除機などの家電製品とともに、宙に浮いていきます。

**「開発者たちの視点篇」について：**

「妄想する者が、壁を破る」をコンセプトに、ニデックの技術者たちが「世界をもっと良くするためにできること」を日々考え、試行錯誤しながら、世の中になくはならないものを生み出していく様子を表現しています。社員の情熱的な姿にぜひご注目ください。

## ■ 出演者プロフィール

---

### 川口春奈（かわぐちはるな）

1995年2月10日生まれ。長崎県出身。

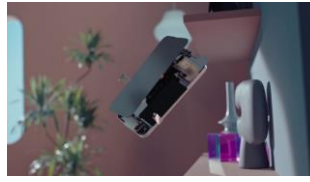
2007年に雑誌「ニコラ」のモデルオーディションでグランプリを受賞し、専属モデルとして活動を開始。2009年「東京 DOGS」で女優デビュー。2011年TVドラマ「桜蘭高校ホスト部」で初の主演を務め、2012年に同作の映画版で映画初主演を果たした。以後、数多くのドラマ、映画などで活躍。近年の主な出演作に、「着飾るには恋には理由があって」（TBS/2021年）、「連続テレビ小説 ちむどんどん」（NHK/2022年）、「silent」（フジテレビ/2022年）、映画「聖地X」（2021年）、「極主夫道ザ・シネマ」（2022年）などがある。



■新 TVCM 『ニデックってなんなのさ 浮遊篇』（30秒）ストーリーボード



あんた、  
ニデックって  
なんなのさ!?



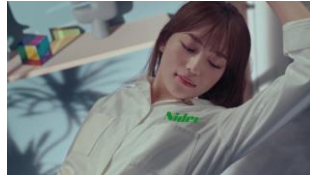
そして高性能に  
しています



Nidec Nidec  
モータ進化させ〜



Nidec Nidec  
今日を進化させる〜



世界を動かす。  
未来を変える。  
ニデック



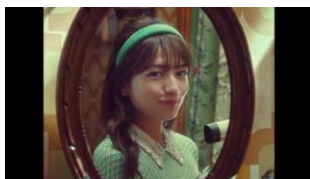
身の回りの  
動かすものを  
  
軽く、薄く、  
小さく



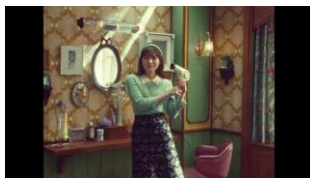
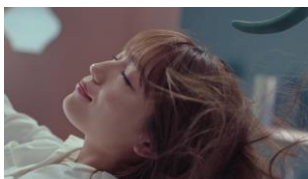
覚えた?



■新 TVCM 『ニデックってなんなのさ 浮遊篇』（15 秒）ストーリーボード



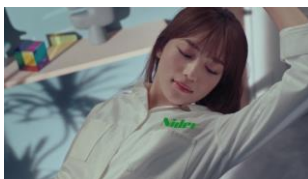
あんな、  
ニデックって  
なんなのさ!?



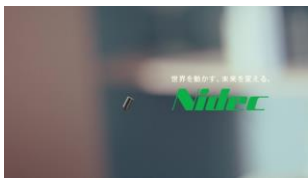
Nidec Nidec  
モータ進化させ〜



Nidec Nidec  
今日を進化させる〜



世界を動かす。  
未来を変える。  
ニデック



軽く、小さく  
高性能に



覚えた？

■リクルート CM 『開発者たちの視点篇』 (60 秒) ストーリーボード



Na.  
人間は挑んできた



もっと軽く、薄く、  
小さくできないか



もっと速く  
走れないか



もっと誰もが  
使えるものに  
できないか



もっと遠くまで  
行けないか



もっと明日を良くする  
ことができないか



しかし  
それだけで  
いいのだろうか



もっと常識を破壊  
できないか



今、  
ニデックは考える



もっとみんなを  
笑顔にできないか



もっと CO2 を  
減らせないか



もっとできることはな  
いか



もっと異常気象を  
防げないか



もっと・・・

もっと人間以外の  
生き物と共存  
できないか

私が世界にできること  
はないか

もっと  
地球の資源を  
守れないか

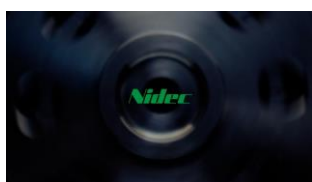
妄想する者が、  
壁を破る。  
世界を動かす。

もっと力強く  
できないか

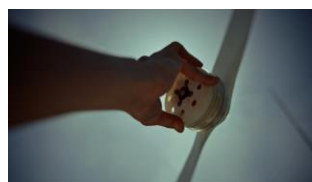
未来を変える。  
ニデック

もっと静かに  
できないか

■リクルート CM 『開発者たちの視点篇』（30秒）ストーリーボード



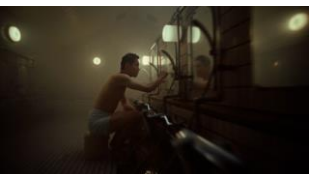
Na.  
人間は挑んできた



もっと人間以外の  
生き物と共存  
できないか



もっと速く  
走れないか



もっと軽く、薄く、  
小さくできないか



もっと遠くまで  
行けないか

もっと明日を良くする  
ことができないか

しかし  
それだけで  
いいのだろうか



もっと・・・



今、  
ニデックは考える



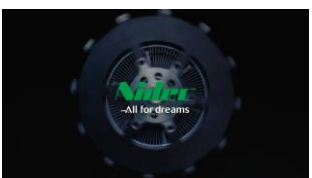
私が世界にできること  
はないか



もっとCO2を  
減らせないか



妄想する者が、  
壁を破る。



ニデック

## ■TVCM 概要

---

タイトル : 「ニデックってなんなのさ 浮遊篇」(15秒・30秒)  
出演 : 川口春奈  
放映開始日 : 2024年7月1日(月)  
放映先 : 全国 ※Youtubeでも公開  
CM 楽曲 : 『港のヨーコ・ヨコハマ・ヨコスカ』  
CM 本編 URL : 15秒 [https://youtu.be/\\_I9L1XAUqiI](https://youtu.be/_I9L1XAUqiI)  
30秒 [https://youtu.be/hP\\_eqKa1vDc](https://youtu.be/hP_eqKa1vDc)  
メイキング URL : <https://youtu.be/xNT1Y9xYnpM>

タイトル : 「開発者たちの視点篇」(30秒・60秒)  
出演 : 川口春奈ほか  
放映開始日 : 2024年7月1日(月)  
放映先 : 全国 ※Youtubeでも公開  
CM 本編 URL : 30秒 <https://youtu.be/HUtJ0H4lh80>  
60秒 <https://youtu.be/V5YuG9cO3KY>  
メイキング URL : <https://youtu.be/GKxu43UTm4s>

<CM に関するお問い合わせ先>

ニデック株式会社 コーポレートコミュニケーション部 075-935-6150