



2018年6月15日

各位

会社名 日本電産株式会社
代表者名 代表取締役会長兼社長 永守 重信
取引所 東証一部(6594)
問合せ先 広報宣伝部長 生島 志朗
TEL (075) 935-6150

—「日本電産」企業 TV-CM—

スピードスケート・高木菜那選手がCM初挑戦で 佐々木蔵之介さんと共演！

さらなる飛躍に向けたトレーニング風景も公開！！

「私はモータ」篇(15秒・30秒)

2018年6月15日(金)から全国で放映開始

日本電産株式会社(本社:京都市、代表取締役会長兼社長 永守重信)は、2018年度の企業広告に、俳優の佐々木蔵之介さんをこれまで同様に起用し、当社グループ・日本電産サンキョースケート部の高木菜那選手と共演した新 TV-CM「私はモータ」篇(15秒・30秒)を、2018年6月15日(金)より全国で放映開始いたします。



日本電産 企業 新 TV-CM「私はモータ」篇より

■新 TV-CM について

世界中に 300 社を超えるグループ企業を擁する日本電産は、精密小型から超大型まで、“回るもの、動くもの”全てを手がける「世界 No.1 の総合モーターメーカー」です。この度、当社がモータを通して、世界中の人々に感動を与え、心も動かしていることを伝える企業広告として、佐々木蔵之介さんと高木菜那選手を起用した TV-CM「私はモータ」篇を制作しました。

オフのスケート競技場を舞台にした物語は、“モータの化身”を演じる佐々木さんの視点とナレーションを中心に描かれます。観客が誰もいない競技場独特の空気に触れながら、「君を思うと心が動く」「君を見てると身体が動く」と、試合で大勢の人々に感動を与えるため、スティックでハードなトレーニングに、人知れず日夜明け暮れる高木選手の姿に、思いを馳せる佐々木さん。そうして心的心声をひとつずつ言葉にしたり、映像を頭の中に思い描いたりしていく中で、高木選手も自分と同じく、「みんなを動かすモータ」であることに気がきます。

CM 初挑戦となる高木選手の初々しいお芝居や、普段のさまざまな練習メニューを、臨場感たっぷりに捉えたトレーニング風景、佐々木さんの圧倒的な存在感と感情表現豊かなナレーションなど、見どころ満載の新 CM にご期待ください。

■撮影エピソード

◇持ち前の存在感と演技力で演じ切った難役“モータの化身”

数々の映画やドラマに加えて、20 以上の役をほぼ一人で演じた舞台『マクベス』や、スーパー歌舞伎Ⅱ『空ヲ刻ム者-若き仏師の物語-』への出演など、これまでの役者人生でさまざまな役を演じている佐々木さん。今回の CM では、日本電産を象徴する“モータの化身”という役どころに挑みましたが、「モータとしての誇り、自信をカメラにぶつけるイメージをお願いします」という監督の指示のもと、堂々たる立ち居振る舞いと確かな演技力で、OK テイクを連発していました。

◇お互いに見つめ合う初共演シーンに照れまくり！？

「はじめまして」「お会いできる日を楽しみにしていました」と初対面の挨拶を終えると、すぐにカメラ前にスタンバイした佐々木さんと高木選手。記念すべき初共演シーンが、目と目を約 30 秒間、じっと見つめ合うお芝居ということで、カットが掛かると、どちらからともなく相好を崩し、「長いですね」という佐々木さんの問いかけに、高木選手が照れ笑いを浮かべながら同意する場面がありました。

◇お芝居とスピードスケートの話題で大盛り上がり！

休憩中は仲良く椅子を並べて、談笑していた 2 人。さっそく高木選手が初体験となる CM 撮影の流れや、お芝居に関する疑問点を訊ねると、佐々木さんが丁寧に答えていました。「映画、ドラマ、舞台と、演じているジャンルによって一日の過ごし方が変わってきますね」という佐々木さんの言葉に、高木さんが興味深そうに頷くと、今度は佐々木さんから高木選手への質問タイムがスタート。オフの過ご

し方や普段の練習メニュー、試合前の調整方法、集中力の維持の仕方など、話題は多岐に渡り、お互いの共通点を見つけたり、思いもよらないエピソードに驚いたりして、会話を弾ませていました。

◇高木選手ゆかりの地でトレーニング風景を撮影

トレーニング風景は、長野市オリンピック記念アリーナ「エムウェーブ」で撮影しました。普段から使っているトレーニングウェア姿の高木選手は、試合や合宿で何度も訪れている馴染みの施設だけに、とてもリラックスした様子で現場入り。ランニングマシンとストレッチで体をほぐすと、大勢のスタッフや大掛かりな撮影機材にも動じることなく、自然体でカメラの前にスタンバイしました。「明日筋肉痛になる覚悟で、全力で頑張ります！」と撮影への意気込みをアピールし、現場を大いに沸かせていました。

◇監督の檄に応じて、思わず本気になったハードな練習メニュー

摩擦力を軽減する専用のスライドボード上を、低い姿勢のまま左右に移動するトレーニングでは、1セットにつき10往復の移動を、続けて3テイク撮影しました。監督からの「もう1回お願いします」という指示に、高木選手は「頑張ります！」と即答。本番中、「もっとスピードを上げて」「あと少し」「頑張れ」と檄が飛び、連続20往復を超えた頃に、ようやく「カット」が掛かりました。それまでの倍以上の回数、さすがの高木さんも予想していなかったらしく、「辛かった～」と苦笑い。そこへ「いい絵が撮れました。バッチリです！」という監督の声が聞こえてくると、周りから大きな拍手が沸き起こり、高木選手も満面の笑みを浮かべていました。

◇苦手な表情のお芝居を乗り切った監督のアドバイス

流した汗を拭いた直後、高木選手がカメラ目線で前向きな表情を見せるシーン。普段の延長線上にあるトレーニングと違い、お芝居の要素が強まることから、「普通に笑うのはイケますが、微笑むのは苦手です…大丈夫かなあ」と不安をこぼし、一連の動作の自主トレを繰り返していました。「楽しみにしていた試合に臨むようなイメージで」という監督の助言に、高木選手が「そんな試合、ないんですよえ」と思わず本音を漏らすと、瞬く間に現場は大爆笑。これで緊張がほぐれたのか、一気に表情が柔らかくなり、はにかみバージョンから真剣バージョンまで、さまざまなバリエーションを撮影しました。

◇スケート部・今村俊明監督と、貴重なCM初共演も実現！

ランニングを終えた直後、高木選手とコーチが会話している場面では、日本電産サンキョースケート部の今村俊明監督がコーチ役で参加しました。ここでは「カットが掛かるまで、いつも通りの感じで2人で話し続けてください」という指示があり、コーチから励まされる高木選手の姿を押さえる予定でしたが、慣れない撮影に戸惑った今村監督に対して、すかさず高木選手が「自然体でお願いします！」と突っ込む一幕も。すっかり立場が逆転した師弟コンビのやり取りに、現場の空気がほっこりしました。

◇可愛らしい仕草で世間を魅了した“前髪チェック”を再現！？

初めてのCM撮影だけに、「緊張していました」と語っていた高木選手ですが、2日間にわたる撮影中、そうした素振りはほとんど見せることなく、気さくなキャラクターと人懐っこい笑顔で、終始現場を明るく盛り上げていました。また、試合後のインタビュー映像をきっかけに、“前髪チェック”がトレードマークとなっている高木選手。今回の撮影でも、ヘアメイクさんに「前髪、大丈夫ですか？」とチェックしてもらった場面があり、その姿を目撃したスタッフが、当時の映像を思い出しながらニコニコしていました。

■佐々木蔵之介さん、高木菜那選手 インタビュー

——初共演の感想やお互いの印象についてお聞かせください。

【佐々木さん】：予想以上に小柄な方で、テレビで見えていた、あの圧倒的なエネルギーとパワーがこの小さな体から生み出されるんだと思って、ビックリしましたね。CM撮影は初めてと伺いましたが、現場でも一切動じることなく、すっと立っていましたし、お話をさせていただいていても、とてもロジカルにお答えいただいて。笑顔も素敵で、さすが世界一だなと思いました。

【高木選手】：今まではテレビで見の方々に会う機会がほとんどなかったので、こういう風に佐々木さんとCM撮影で一緒して、やっぱり本物の俳優さんって違うんだなと思いました。最初はすごく緊張しましたが、気さくに話しかけてくださって、とても楽しい時間を過ごすことができました。

——人生初のCM撮影はいかがでしたか？

【高木選手】：映像としてずっと残るものなので、痩せなきゃなと思って。撮影の10日くらい前から、夜ごはんは炭水化物を摂らないようにして、ちょっとだけダイエットを頑張りました(笑)。撮影当日は、すべてが初めての体験だったので、どうなるのか心配していましたが、自分がどんなに下手でも、監督さんやカメラマンの方とか、CMを作ってくださいる人たちの技術で、上手く見せてくれるんだなと思って、感動しました。

※ストーリーボード画像の二次使用はご遠慮ください。

■新 TV-CM「私はモータ」篇(30 秒) ストーリーボード①



佐々木さんオフナレ:

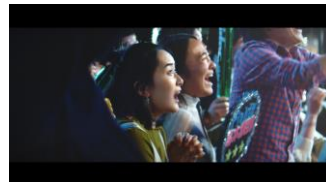
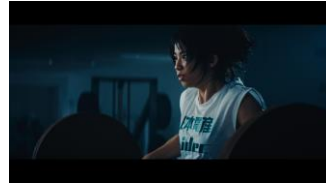
君を
思うと

心が
動く。

Title:
日本電産グループ
スケート部
高木菜那

君を
見ると

身体が
動く。



佐々木さんオフナレ:
そうか、

君も、
みんなを
動かす。

佐々木さん:
「モータ
なんだ。」

※ストーリーボード画像の二次使用はご遠慮ください。

■新 TV-CM「私はモータ」篇(30 秒) ストーリーボード②

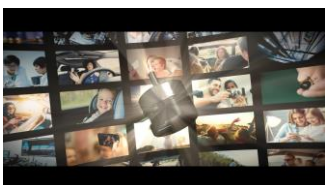


NA:
日本電産は
あらゆる分野の
モータを
通して
世界の
現在と未来を
動かし
続けています。



Soundlogo:

日本電産



Title:
世界をリードする
総合モーターメーカー
日本電産
Nidec
All for dream



佐々木さん:
「私は
モータ。」



私は」

■出演者

◇佐々木 蔵之介 <Kuranosuke Sasaki>

生年月日：1968年2月4日

出身地：京都府

所属：ケイファクトリー

◇高木 菜那 <Nana Takagi>

生年月日：1992年7月2日

出身地：北海道

所属：日本電産サンキョー

■CM 概要

タイトル：日本電産 企業 TV-CM 「私はモータ」篇(15秒・30秒)

出演：佐々木蔵之介／高木菜那

放映日：2018年6月15日(金)

放送地域：全国

※6月14日(木)公開の特設サイト(<https://www.nidec.com/brand/special/>)では、CM本編や、佐々木さん・高木さんが出演するスペシャルウェブコンテンツを順次公開いたします。

※各種映像につきましては、日本電産公式 Youtube チャンネル

(https://www.youtube.com/channel/UC-zUbgGK5dGYT_Vi7GHCoFQ)でもご覧いただけます。

■制作スタッフ

エグゼクティブクリエイティブディレクター	： 西田新吾
クリエイティブディレクター	： 奥田英輝
プランナー・コピーライター	： 矢野貴寿
コミュニケーションデザイナー	： 田中浩章
ヘッドプロデューサー	： 小林亜佐人
プロデューサー	： 阿部純
キャスティング	： 嶽崎愛里
プロダクションマネージャー	： 塩原雅之／中澤達郎
監督	： 箱守恵輔
カメラマン	： 菅祐輔
照明技師	： 土井立庭
デジタル・イメージング・テクニシャン	： 高橋慎吾
美術デザイナー	： 笠井あき
スタイリスト	： 勝見宜人(佐々木さん)／永尾将宗(高木選手)
ヘアメイク	： 高橋幸一(佐々木さん)／佐鳥麻子(高木選手)
CG	： 川崎雅也
音楽	： 山本直樹／藤原太郎

<新テレビ CM に関するお問い合わせ先>

株式会社電通パブリックリレーションズ 担当:中川

TEL:06-6484-8858 Email:tsukasa.nakagawa@dentsu-pr.co.jp