

平成 29 年 3 月 3 日

各 位

会 社 名 日本電産株式会社  
代 表 者 名 代表取締役会長兼社長 永守 重信  
取 引 所 東証一部 (6594)  
問 合 せ 先 広報宣伝部長 生島 志朗  
T E L (075) 935-6150

新しいモーターの可能性を提案する「Motorize」プロジェクト Vol.1

## SMART PET BOTTLE

※特許出願中

—ペットボトルをもっとスマートに。—

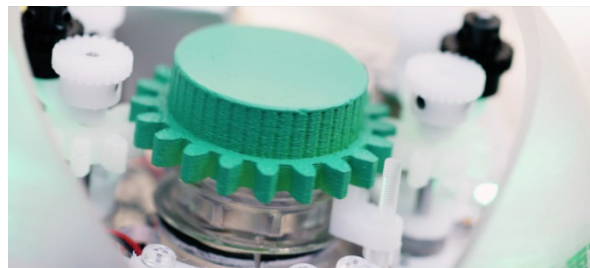
# Motorize

日本電産は世界中でたくさんのモーターを作っています。

これは、今までモーターが出会ったことのないモノに、  
モーターという命を吹き込み、新しいモーターの可能性を提案するプロジェクトです。

「世界を動かす」をつくっている。

日本電産



<本件に関するお問い合わせ先>

日本電産 広報事務局(株)ウィンドワード内)

担当: 蒲澤(がわざわ)

MOBILE: 090-2330-8609 FAX 03-5459-5453

## ■ 「Motorize」について

携帯電話、自動車、カメラ、エレベーター、ゲーム機、、、etc.

日本電産グループでは、精密小型から超大型までの幅広いラインナップを誇るモーター事業を中心に、「回るもの、動くもの」に特化したモーターの応用製品・ソリューションも手がけています。

これらの製品は、身の回りのあらゆるところに使われており、人々の生活や社会に無くてはならない製品ですが、ごく当たり前のように、みなさんに気づかれないところで活躍をしており、普段モーターの存在を気にかけることはあまりないと思います。ところが、2016年末より日本電産創業以来初となるTVCM「もしも突然、日本電産のモーターがなくなったら」を放映開始したところ、モーターはなくてはならない存在なのだということが良くわかった、との多くの反響をいただきました。

今回日本電産は、もっとモーターの事を皆さんに知ってもらうために、この「Motorize」プロジェクトを立ち上げました。これは、今までモーターが出会ったことのないモノに、モーターという命を吹き込み、新しいモーターの可能性を提案するプロジェクトです。

今後、モーターとの出会いで進化したさまざまなプロジェクトを順次公開していきますのでご期待ください。

## ■ ペットボトルにモーターの力を与えた「SMART PET BOTTLE」 ※特許出願中

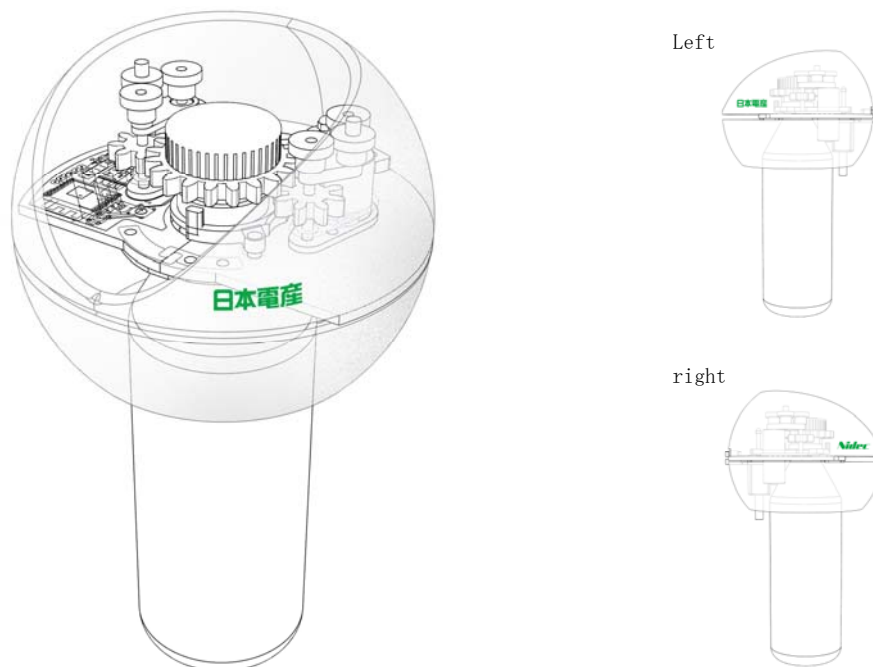
### ▶ Motorize Vol.1 “SMART PET BOTTLE” 概要

今回日本電産は、「Motorize」プロジェクトの第一弾として、私たちの生活を変える非常にエクセレントなデバイスを開発しました。

#### “SMART PET BOTTLE”

それを実現させたのは、この強力なモーターとエキサイティングなスマートフォンアプリケーションです。このデバイスには、マックスパワー・オープン、インフィニティ・オープン、ザ・タイマーといった魅力的な機能がたくさん詰まっています。

#### ■ デバイスデザイン



#### ■ スマートフォンアプリ UI



モーターのパワーを調整するコントローラー画面

アラーム機能を搭載

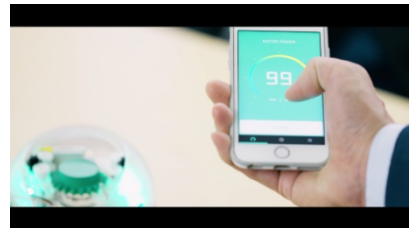
複数のデバイスを画面に表示  
ボタントップでデバイスを選択  
複数台同時オープンも可能

## ■プロジェクトムービー

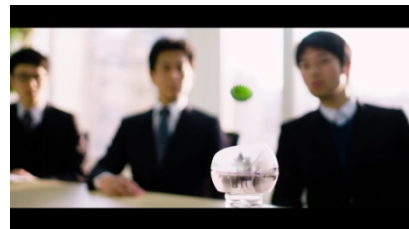
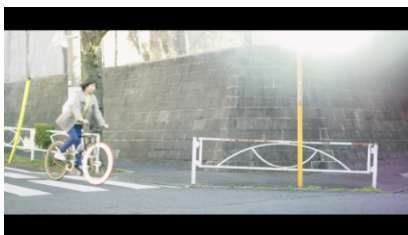
「Motorize」プロジェクトでは、当プロジェクトで新たにモーターと出会い、デバイスとして進化したモノのプロモーションムービーを制作してまいります。私たちの身の回りに当たり前のように存在するモノが、モーターと出会いどのように進化するのか、乞うご期待！

【ブランドサイト (Motorize Vol.1 “SMART PET BOTTLE” 2017年3月3日 10:00 公開)】  
<http://www.nidec.com/brand/motorize/>

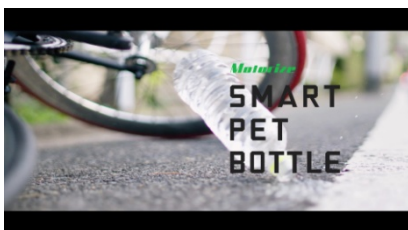
【Youtube URL】  
[https://youtu.be/IsuxHRu\\_Zls](https://youtu.be/IsuxHRu_Zls)



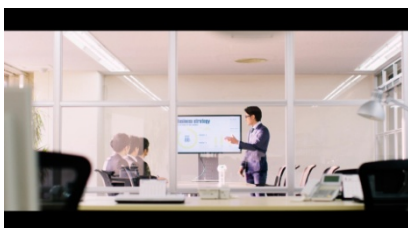
プレゼンをしながらスマートフォンで“SMART PET BOTTLE”を操作。



自転車を停めてペットボトルの蓋を開けようとしたらバランスを崩しペットボトルを落としてしまう。



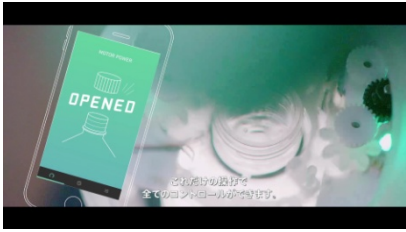
“SMART PET BOTTLE”それは私たちの生活を変える、非常にエキセントリックなデバイスです。それを実現させたのはこの強力なモーターとエキサイティングなアプリケーションです。



会議中のオフィス。



インターフェイスは至ってシンプル。



(指でスワイプし開けるパワーを選択。OPEN ボタンを押すだけ)

これだけの操作で全てのコントロールができます。



このデバイスには魅力的な機能がたくさん。



複数のデバイスを連動させれば、同時に開けることも簡単!



クール!



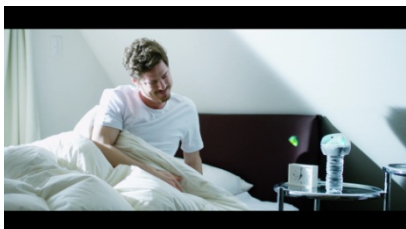
(最初のシーンに戻り今度は「SMART PET BOTTLE」を使うと)



さらにこうやってタイマーをセットすれば...



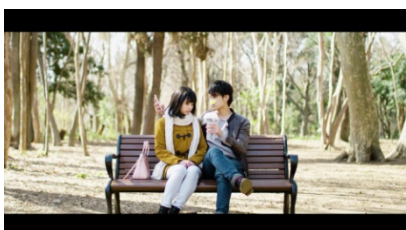
(ペットボトルを落とすこと無く飲むことができる)



目覚めの一杯!  
最高の朝を演出できるよ!



「世界を動かす」をつくってやる。  
日本電産



## ■ 「Motorize」の未来

世の中には皆さんが認識されているモノ、されていないモノを含め、様々なモノにモーターが搭載され活躍しています。

またモーターがつくる未来の可能性も、まだまだ大きく秘めています。

この「Motorize」プロジェクトにより、皆さんにモーターのことをより知って頂くことに加え、このプロジェクトから実際に商品化する可能性も含め、モーターによる新たな可能性の発見を私たちも期待しています。

以上