

耐チップング性を極めたホブ新鋼種 「MACH13」

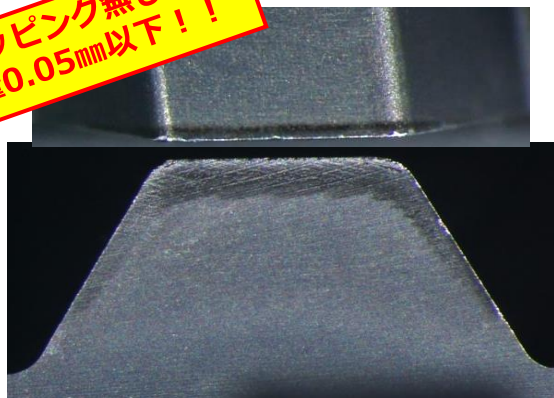
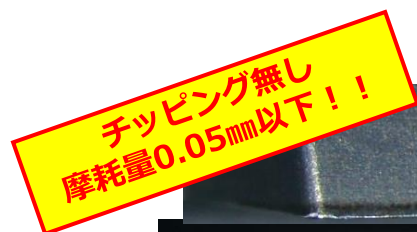
耐チップング性に優れ、刃欠けの生じやすい加工条件において威力を発揮

● ホブ新鋼種 MACH13の特徴

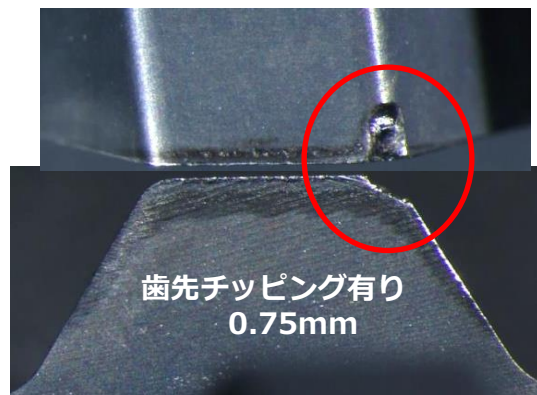
材質名称	耐摩耗性	高温硬さ	耐チップング性	加工用途	特徴
SKH55				Wet	汎用材
MACH5				Wet	当社標準材
MACH7				Dry	当社標準材
新鋼種 MACH13				Wet & Dry	耐チップング性を向上 欠け対策用

● MACH13ホブの加工事例

【最大摩耗刃の比較】



新鋼種 MACH13 ホブ



歯先チップング有り
0.75mm

他社製ホブ

【被削ギヤ諸元】

モジュール 2.5
圧力角 30°
歯数 56
ねじれ角 SPUR
外径 150
歯たけ 2.0
歯幅 25
材質 S45C

【ホブ諸元】

外径 φ70
全長 150
条数 3
切刃数 12
材質 MACH13 /他社製ドライ用ホブ材
コーティング スーパードライⅡ/他社製ドライ用コーティング

【加工条件】

切削速度 100m/分
送り 2mm/rev
切削個数 3,000個
加工方法 ドライカット