

CORPORATE PROFILE





日本電産グループ代表
日本電産株式会社
代表取締役会長
CEO (最高経営責任者)
永守 重信
Nidec group founder
Shigenobu Nagamori



代表取締役会長
(日本電産株式会社
代表取締役社長執行役員
最高執行責任者)
吉本 浩之
Chairman
Hiroyuki Yoshimoto



代表取締役社長
和田 正一
President
Masakazu Wada

先進テクノロジーで新たな価値の創造を

日本電産コパルは、大いなる夢と
高い志を胸に挑み続けます。

We continue to work to become a top technological enterprise
with challenging dreams and ambitions.

ごあいさつ

当社は1949年の誕生以来、カメラ用シャッタのトップメーカーとして、世界市場をリードする我が国カメラ産業を支えてまいりました。

同時に事業の多角化に取り組み、超小型コンポーネントから大型システム機器分野までをカバーする「オプトメカトロニクス総合メーカー」へと躍進しております。

1998年には、「世界No.1の総合モーターメーカー」日本電産株式会社のグループ企業として新たなスタートを切り、強靱でしなやかな経営基盤の構築と、高い目標に向かって果敢に挑戦し続ける日本電産スピリットに基づく事業展開によって更なる企業価値の向上に努めております。

私たちは、「お客様のお役に立つ」、「お客様にご満足いただける」技術・製品をご提供することで社会に貢献していくことが、ものづくり企業としての使命であり、当社の存在価値だと考えています。企業活動の全てのベクトルをこの価値の創造と向上に収斂し、お客様の「真のビジネスパートナー」として成長してまいり所存です。今後とも一層のご支援、ご愛顧を賜りますとともに、当社の新たなチャレンジにご期待くださいますよう、お願い申し上げます。

Greetings

Since its founding in 1949, We have grown with the high-level Japanese camera industry and are now the top global camera shutter manufacturer. At the same time, we have diversified its business and advanced dramatically as a precision equipment manufacturer in fields ranging from microcomponents to large-scale system equipment based on the most advanced optomechatronic technology.

In 1998, with capital participation from Nidec Corporation, the world's No.1 comprehensive motor manufacturer, We organized a strong, flexible operating base, demonstrating synergy with Nidec Group companies and targeting greater growth and development. Our mission and meaning is to contribute to society by providing customers with technology and products that aid them and meet their needs. We act as a true partner in aiding and assisting customers, directing corporate activities toward this creation of value and advancing toward higher goals. We look forward to your ongoing cooperation and support.



三大精神に支えられた使命感が、私たちが未来へ前進させる原動力です。

日々の業務における私たちの活力源は、日本電産グループの三大精神「情熱、熱意、執念」、「知的ハードワーキング」、「すぐやる、必ずやる、出来るまでやる」であり、それは目標到達への意欲をかき立てるカンフル剤となっています。当社の企業活動のベースには三大精神に支えられた使命感が脈打っているのです。

Three Nidec group mottoes are the source of vitality in our daily With passion, enthusiasm, and tenacity; "Intelligent hard working;" and "Do it now, do it without fail, and do it until it's completed." These three mottoes form the base of our corporate activities.

三大精神をベースにお客様の“利便性の向上”に最大限お応えしてまいります。
We are improving convenience for customers based on our three slogans.

あらゆる製品で小型化・高機能化・複合化が急速に進展する中、当社は要素技術の開発から部材の内製、最終アセンブリまで、ものづくりの全工程に社内対応できる総合力を発揮することによって、お客様のご要望に的確に応えています。当社の特徴として、①独創的な開発設計力による提案型ビジネス、②お客様の商品コンセプトに対応するカスタム性、③中国・東南アジアにおける最適地生産、④高度な精密加工技術による内製化・現調化対応、⑤品質システム、環境マネジメントシステムの認証取得に基づく生産体制の構築、などがあげられます。これらの特徴を、営業・開発・生産の各部門のコンカレント(並行的)な連携によって最大限発揮させ、Quality、Cost、Deliveryの一段のレベルアップに努めています。私たちが追求していく「お客様の利便性の向上」、それは当社の存在意義にほかなりません。

While technology targets compactness, functionality, and complexity, We bring to customers the fruits of its production power, meeting their wants and needs from elementary technology to in-house production and final assembly. We provide: 1) Consultation on original development design, 2) Customization fulfilling customer commodity concepts, 3) Optimum production sites such as China and South East Asia, 4) Application of in-house and local components in high-precision processing technology, 5) Established production based on quality assurance and environmental management certification. Our ongoing efforts to improve quality, cost, and delivery mean each division works in sales, development, and production to meet these goals through joint cooperation. Our focus is on improving convenience for customers ----- and that's what we strive for.



コーポレート・ステートメント

Corporate Statement

夢は、私たちの原点。夢は、私たちのすむ原動力。
夢は、私たちのつくる未来。
世界の夢、人々の夢、そして私たちの夢。
夢を抱くことから、新しい何かを創る情熱や発想が生まれ、世にない技術や性能を持った製品が実現できるのです。
All for dreams—すべては夢のために。
時代に夢があるかぎり、日本電産グループは挑戦します。
世界と人々の(今日と)明日のために、
「世界初」「世界一」を追求する技術と製品で
快適な社会づくりに貢献をつづけます。

We begin with dreams. Dreams drive our motivation.
Dreams are our future.
The world's dreams, people's dreams, our dreams.
Our passion creates ideas that make dreams come alive.
Technology and products
that were only dreams become reality.
All for dreams. Dreams challenge and the Nidec-Group
will continue to meet the challenge.
For the world's and people's tomorrows,
The world's first,
the world's best technologies and products,
We will continue our part in creating a better society.

コーポレート・スローガン

Corporate Slogan

日本電産グループは、
コーポレート・スローガン「All for dreams」及び
日本電産グループのアイデンティティと
ステークホルダーの皆様にご提供する価値を明文化した
コーポレート・ステートメントを定めています。

Nidec Corporation has established a new corporate statement codifying the core values Nidec adheres to and seeks to share with its stakeholders. The new statement, "All for dreams", has been implemented across the entire Nidec group.

CONTENT

- ごあいさつ・企業ポリシー・・・P1
Message from the President / Corporate wish Policy
- 事業領域・・・P2
Business Field
- 車載機器(自動車・二輪)・・・P4
Automotive / Bicycles and Motorcycles Devices
- 光学機器・・・P6
Optical Components
- モバイル機器・・・P8
Mobile Device Components
- 産機・家電・システム機器/FA・ソリューション・・・P9
System Devices/FA・Solution
- 要素技術(精密部品/金型)・・・P12
Core Technologies (Precision Parts and Dies)
- 医療機器(ヘルスケア)・・・P13
Medical and Healthcare Devices
- 日本電産コパル 国内ネットワーク・・・P14
Domestic Network
- 日本電産コパル 海外ネットワーク・・・P16
Overseas Network
- 日本電産グループネットワーク・・・P18
Nidec Group Network
- 企業ヒストリー・会社概要・・・P20
Corporate History / Company Facts



NIDEC COPAL Technology

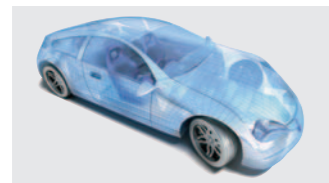
～ 社会に、お客さまに、役立つ我社であり続けるために～
オプトメカトロニクスの総合力で新しい価値を創造します。

To continue creating value to Society, to our Customers.
 We are creating new values with our integrated optmechatronics technology.



車載機器 (自動車・二輪)

Automotive / Bicycles and Motorcycles Devices
 P4▶



- サラウンドビュー用カメラ
- ADAS用カメラモジュール
- 車載用レンズユニット
- ファンモータ (オーディオ用)
- 赤外線カメラ用シャッタ
- シート触覚デバイス
- 電子ミラー用カメラモジュール
- ステアリング触覚デバイス
- エンジンマウント用ギヤードモータ
- ヘッドライトレベルライザ用モータ
- コアレスモータ
- Surround Camera
- Camera module for ADAS
- Lens unit for automotive camera
- Fan motor (for audio)
- Shutter for IR camera
- Seat tactile device
- Camera module for electronic mirror
- Steering tactile device
- Geared motor for engine mount
- Motor for head light levelizer
- Coreless motor

光学機器

Optical Components
 P6▶



- 一眼カメラ交換レンズ用絞りユニット
- デジタルカメラ用シャッタ
- 手振れ補正機構一体型シャッタ
- カメラ用交換レンズ
- 鏡筒ユニット (小型)
- プレス加工製品
- サイレント (静音) ギヤードモータ (CSGM®)
- スマートフォン用装飾カバー
- プロジェクタ用絞りユニット
- 鏡胴部品
- カメラ用切削部品
- 防振ユニット (カスタム対応)
- 赤外線カメラ用シャッタ
- ギヤードモータ (カメラPan, Tilt用)
- 監視カメラ用IRカットフィルタ切替ユニット
- Diaphragm module for SLR camera lens
- Shutter for digital camera
- Shutter integrated with image stabilizer
- Interchange lens for camera
- Lens Barrel (compact DSC)
- Press-stamped product
- Copal silent geared motor (CSGM®)
- Diaphragm unit
- Lens unit parts
- Machined product
- Antivibration unit (customized)
- Shutter for IR camera
- Geared motor
- IRCF switching unit

モバイル機器

Mobile Device Components
 P8▶



- モバイル機器用手振れ補正OISユニット
- モバイル機器用シャッタユニット
- モバイル機器カメラ用レンズユニット
- モバイル機器用VCM AF ユニット
- 振動モータ&触覚デバイス
- スマートフォン用装飾カバー
- 触覚デバイス (水平リアアクチュエータ)
- OIS module for mobile equipment
- Shutter for mobile equipment
- Lens unit for mobile camera and camera for personal computer
- VCM AF unit for mobile equipment
- Vibration motor & Tactile device
- Protection cover for smartphone
- Tactile Device

産機・家電・システム機器

System Devices
 P9▶



- 多機能複合モータ
- コアレスモータ (プロペラ駆動用)
- ファンモータ
- シャッタ絞りユニット
- ステッピングモータ
- ギヤードモータ
- レーザマーカ
- CLS-M20-3D 焦点距離可変対応3Dタイプ
- CLS-M20-2D 小型ヘッド2Dタイプ
- CLS-X
- CLM-50 ハイスピードモデル
- CLM-500 カラーカードプリンター 直接接続可能モデル
- CLM-20 ベーシックモデル
- Multifunction hybrid motor
- Coreless motor (Propeller Driving)
- Fan motor
- Aperture unit
- Stepping motor
- Geared motor
- Laser Marker
- CLS-M20-3D End point distance adjustable 3D type
- CLS-M20-2D Small Head 2D type
- CLS-X
- CLM-50 High speed model
- CLM-500 with direct connection to color card printer
- CLM-20 Basic model
- Industrial motor
- Coin sensor
- Medal recognition unit

FA・ソリューション

FA・Solution
 P11▶



工場を革新する機器・設備と共に、FAソリューションをご提供
 FA Solutions along with equipment for factory innovation

要素技術 (精密部品/金型)

Core Technologies (Precision Parts and Dies)
 P12▶



- 鏡胴部品
- カメラ用切削部品
- ダイカスト切削部品
- 切削装飾カバー製品
- 医療向け切削部品
- NC自動機製作部品
- モールド成形サンプル
- プレス加工製品
- 大型プレス順送金型
- TRYサンプル
- Lens unit parts
- Machined product
- Die-Casting cutting parts
- Cutting product (Protection Cover for smartphone)
- Machined product for medical device
- Product of NC type automatic lathe
- Plastic injection samples
- Press-stamped product
- Progressive die
- TRY sample

医療機器 (ヘルスケア)

Medical and Healthcare Devices
 P13▶



- インスリンポンプ用モータ部品
- 内視鏡用モータ部品
- 自動注射器用モータ部品
- 血圧計用ギヤードモータ
- 医療向け超小型ギヤードモータ
- 医療向け切削部品
- Motor parts for Insulin pump
- Motor parts for Endoscope
- Motor parts for Automatic Syringe
- Geared motor for Blood pressure Gauge
- Ultra compact geared motor for medical device
- Machined product for medical device

<https://www.nidec.com/jp/nidec-copal/ja-JP/product/>





Automotive / Bicycles and Motorcycles Devices

車載機器

国内外の自動車メーカーが環境対策、安全性の追求を進めています。

そのひとつである事故防止システム(ADAS:Advanced Driver Assistance System)において、当社の各種モータ、光学系モジュールは、高い信頼性でクルマのEcology & Safetyを支えています。

Domestic and foreign automobile manufacturers are always pursuing more environmental and safety measures for their vehicles. In ADAS (Advanced Driver Assistance System) is one of key elements, our various motors and optical modules, with their high accuracy and reliability, are helping accomplish this, making automobiles have more "Ecology & Safety".

自動車 Automotive Devices

- サラウンドビュー用カメラ (駐車支援・死角低減) Surround Camera (Parking assistance/Reduced blind spot)
- ADAS用カメラモジュール (人物認識・衝突防止) Camera module for ADAS (Human recognition/Collision prevention)
- 車載用レンズユニット Lens unit for automotive camera
- ファンモータ (オーディオ用) Fan motor (for audio)
- 赤外線カメラ用シャッター Shutter for IR camera
- シート触覚デバイス Seat tactile device
- 電子ミラー用カメラモジュール (死角低減・車両検知) Camera module for electronic mirror (Reduced blind spot/Vehicle detection)
- ステアリング触覚デバイス Steering tactile device
- エンジンマウント用ギヤードモータ Geared motor for engine mount
- ヘッドライトレベライザ用モータ Motor for head light levelizer

HMIとしてシートやハンドルに(触覚デバイス)を使用することで、振動によりドライバーへの注意を喚起します。
Our tactile device provide leading edge human machine interface by handle alert or seat vibration systems.

ADAS(先進運転支援) Advanced Driver Assistance System

サラウンドビュー、リアビジョン、前方衝突探知、電子ミラー、ドライバー監視、車線逸脱警報・維持補助など、当社の優れた光学技術で自動車の安全に取り組んでいます。

We are working on safety of all drivers through our leading edge optical technology. Our products such as surround view camera modules, front collision detection, E-mirror, driver monitoring, lane departure warning etc. are provided to the global market.

- サラウンドビューカメラ Surround Camera
駐車支援・死角低減
Parking assistance/Reduced blind spot
- フロントADAS Front ADAS
人物認識・衝突防止
Human recognition/Collision prevention
- 電子ミラー用カメラモジュール Camera module for electronic mirror
死角低減・車両検知
Reduced blind spot/Vehicle detection
- ドライバーモニタ Driver monitor
居眠り防止・わき見運転防止
Dozing prevention/Look Away Prevention
- 赤外線カメラ Infrared camera
夜間視野確保・障害物検知
Night vision/Obstacle detection

二輪 Bicycles and Motorcycles Devices

当社は、より快適に、より安全に、よりスタイリッシュに自転車を楽しんでいただくため各種アイテムの開発を進めております。

We develop various products for comfortable, safety, and stylish experience of bicycle riders



■ コアレスモータ Coreless motor
高速応答性の特長を生かし自転車変速機等に使用しています。
High speed responsiveness of our coreless motor is utilized for bicycle transmission

■ 切削部品(自転車車体用) Cutting Parts for bicycle
各種部品の社内製作対応致します。
Precision cutting parts can be supplied by our in-house production.



Optical Components

光学機器

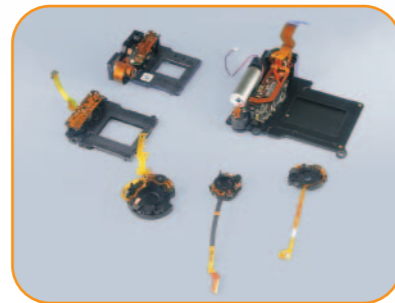
“技術立国ニッポン”を代表するカメラ産業。
 当社は世界No.1のシャッター・メーカーとしてカメラ業界の進化を支えています。
 また、オプトメカトロニクス技術をベースに創り出す多彩なパーツ、ユニットは、
 様々な光学系製品に搭載され、その応用領域を拡げています。

Japan is commonly known as a "technology-oriented" country, especially when it comes to the camera industry. Nidec Copal is a major part of this industry as the world's number one camera shutter manufacturer. Thanks to our "Optomechatronics" Technology, there are currently a wide range of parts and modules available and used for our everyday lives, with more on the way.

デジタルカメラ Digital cameras



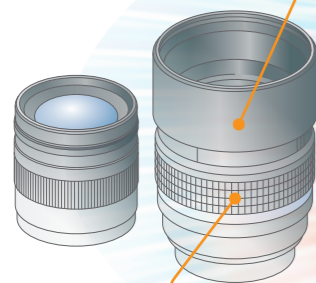
■一眼カメラ交換レンズ用
絞リユニット
Diaphragm module for SLR
camera lens



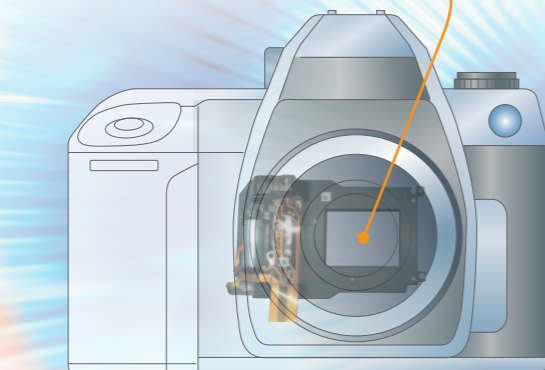
■デジタルカメラ用シャッター
Shutter for digital camera



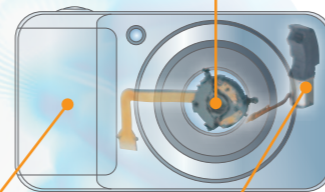
■手振れ補正機構
一体型シャッター
Shutter integrated
with image stabilizer



■カメラ用交換レンズ
Interchange lens for camera



■鏡筒ユニット(小型)
Lens Barrel (compact DSC)



■プレス加工製品
Press-stamped product

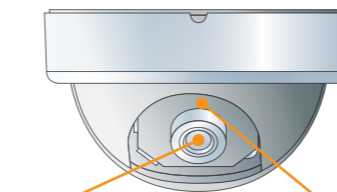


■サイレント(静音)ギヤードモータ(CSGM®)
Copal silent geared motor (CSGM®)

映像機器 Video tools



■プロジェクタ用絞リユニット
Diaphragm unit

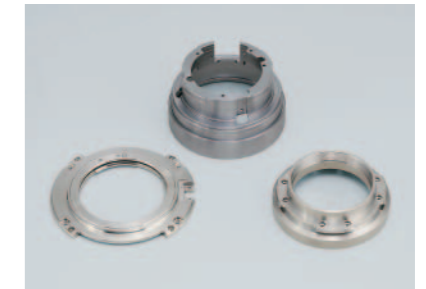


■赤外線カメラ用シャッター
Shutter for IR camera

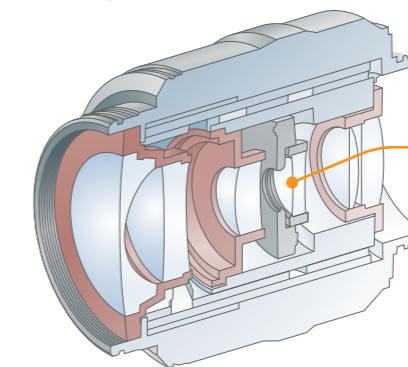
交換レンズ関連製品 Interchangeable lens related products



■鏡胴部品
Lens unit parts

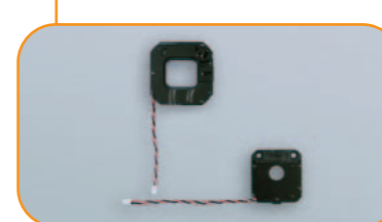


■カメラ用切削部品
Machined product

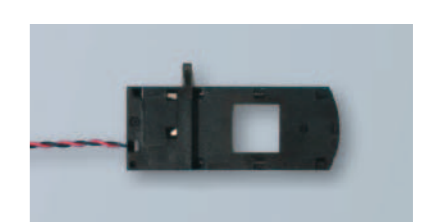


■防振ユニット(カスタム対応)
Antivibration unit (customized)

セキュリティ Security



■ギヤードモータ(カメラPan、Tilt用)
Geared motor (for camera Pan, Tilt)



■監視カメラ用IRカットフィルタ切替ユニット
IRCF switching unit



その感動の一瞬を逃さない。
Do not miss that touching moment.



Mobile Device Components

モバイル機器

スマートフォン、タブレットPCをはじめ、急速に普及するモバイル機器。その進化を支える搭載部品に求められるスペックは、高精度、高応答性、高耐久、さらに超小型・軽量、低消費電力……。
当社は先進の技術力でお客様のご要望にお応えしております。

The use of mobile devices, such as smartphones and tablet PCs, is rapidly increasing. The components used in these mobile devices need to constantly evolve. The requirements and specifications for these components demand high accuracy, quick responsiveness, and high durability. Also, there is always the need for Mobile Device Components with smaller size, lighter weight, and lower power consumption. With our advanced and cutting edge technologies, we are able to meet our customer's requirements and demands in a timely fashion.

スマートフォン、携帯電話、タブレット等 Smart phone, Mobile phone, Tablet, etc

- モバイル機器用手振れ補正OISユニット
OIS module for mobile equipment
- モバイル機器用シャッターユニット
Shutter for mobile equipment
- モバイル機器カメラ用レンズユニット
Lens unit for mobile camera and camera for personal computer
- モバイル機器用VCM AFユニット
VCM AF unit for mobile equipment
- 振動モーター&触覚デバイス
Vibration motor & Tactile device
- スマートフォン用装飾カバー
Protection cover for smartphone
- 超小型精密ギアブロック
JHigh Precision Gear Block
- ステップモーター
Stepping Motor
- 触覚デバイス (水平リアアクチュエータ)
Tactile Device

・スマートフォンカメラのポップアップ機構用超小型精密ギアモーターユニット
・ディスプレイ占有率の向上に貢献
・Micro Geared Stepping Motor Unit for smart phone's in-camera pop-Up feature
・Contributes to high display occupancy of smart phone



System Devices

産機・家電・システム機器

当社のモーターは、各種機器の駆動・制御のキーパーツとして、自動化省力化機器、計測機器、建設機械、セキュリティ装置などの幅広い分野で活用されています。

Our motors are used for positioning and as angle sensors in fields such as industrial robots, measuring equipment, construction machinery, medical equipment, broadcasting, telecommunications, and security systems.



モーター Motors

- 多機能複合モーター (カメラPan、Tilt用)
Multifunction hybrid motor (for camera Pan, Tilt)
- コアレスモーター (プロペラ駆動用)
Coreless motor (Propeller Driving)
- シャッター絞りユニット
Aperture unit
- ファンモーター F17FA (17×5mm)
Fan motor F17FA (17×5mm)
小型・薄型・静音メリディアンインペラ (オリジナル特許) BDライター・モバイルプロジェクタにも搭載可能
Small, thin, silent Meridian impeller (patent products) Can be installed in BD writer・mobile projector
- ファンモーター
Fan motor
- ステップモーター (カメラAF、Zoom用)
Stepping motor (for Camera AF, Zoom)
- ギヤードモーター
Geared motor
- 産業機器用モーター
Industrial motor

お客様のご要望に最適な組合せをご提案いたします。
We propose the optimum combination of our technologies to your needs.

エンジン Engine	ギア Gear	センサー Sensor
<ul style="list-style-type: none"> コアレス ・高トルク ・高起動性能 Coreless ・High Torque ・High start performance DCM ・小型 ・安価 DCM ・Small Size ・Low Cost STM ・小型 ・高分解能 STM ・Small Size ・High Resolution 	<ul style="list-style-type: none"> 平ギヤ Spur Gear ウォームギヤ Worm Gear 二段ウォームギヤ Two Stage Worm Gear 遊星ギヤ Planetary Gear 	<ul style="list-style-type: none"> PI PI GMR GMR
		オプション Option
		<ul style="list-style-type: none"> FPC FPC トルクリミッタ Torque Limiter 制御回路 Control Circuit



System Devices

産機・家電・システム機器

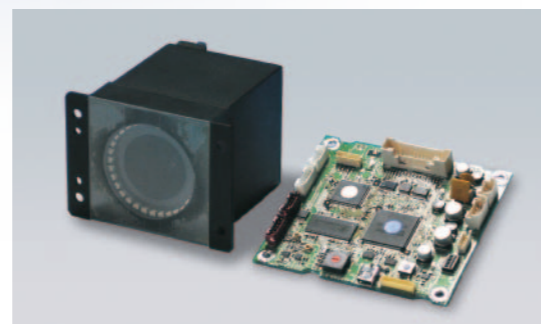
(光学系)センサ Sensing

当社では、照明技術、レンズ設計技術、および映像回路技術によって各種用途に合わせた高性能センサをラインアップしています。

We develop sensors for special applications by integrating our original lens design technology and image circuit technology to comply with diverse security requirements.



■コインセンサ
Coin sensor



■メダル認識ユニット
Medal recognition unit

レーザーマーカ Laser Marker

各分野でセキュリティ対策、トレーサビリティ対応が求められる今日。当社は、画像処理、熱制御、媒体搬送技術とレーザー技術を融合し、高品位マーキング、高速処理、小型、低消費電力、そして高いカスタム性を特長とするレーザーマーカを開発しています。

There is a higher demand on anti-counterfeit technology for ID card security. Engraving photograph and letters gives ID card much higher security. Though we have developed and manufactured thermal transfer ID card printer for long time, now to increase card security we developed laser marker installed newly developed laser engine.

産業用 For Industry

20W レーザーマーカ 20w Laser marker



■CLS-M20-3D
焦点距離可変対応3Dタイプ
End point distance adjustable
3D type



■CLS-M20-2D
小型ヘッド2Dタイプ
Small Head 2D type

10W レーザーマーカ 10w Laser marker



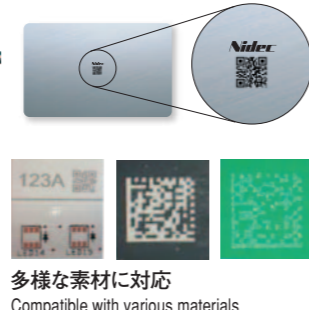
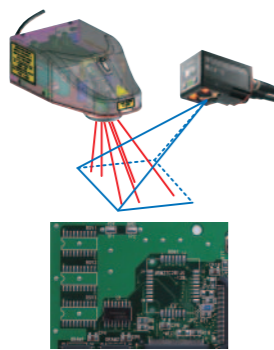
■CLS-X

表面実装製造ラインにおける基板マーキングに最適な装置です。基板に直接データマトリクス・QRコード等を印字し、お客様のコスト削減(ラベル・リボン・人件費削減)を可能にします。

We provide the optimum device for board marking in surface mount production line such as printed data matrix, direct printing of QR code etc, which enable customer's cost reduction (consumable such as labels or print ribbon, and labor cost reduction)



■基板マーキングシステム
PCB Marking System



多様な素材に対応
Compatible with various materials

IDカード用 For ID card



■CLM-50
ハイスピードモデル
High speed model



■CLM-500
カラーカードプリンターと直接接続が可能なカード用レーザーマーカです。
Laser marker with direct connection to color card printer.



■CLM-20
ベーシックモデル
Basic model



FA・Solution

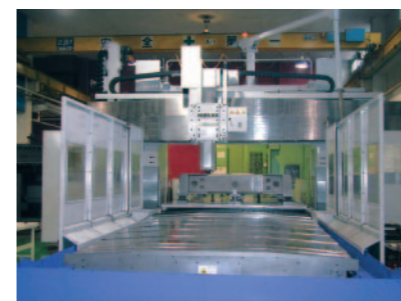
FA・ソリューション

工場を革新する機器・設備と共に、FAソリューションを提供いたします。部品加工、プロセス設計、設備組立に及ぶ内製化力で、QCDに優れたものづくりを行っております。また、多彩な機器(ロボット・AGV)を拡充し、カスタマイズに対応しています。

We provide FA solutions along with equipment for factory innovation. Our products are superior in QCD, with in-house production capabilities covering parts processing, process design, and equipment assembly. In addition, we have expanded our products to various equipment (robot・AGV) and capable of customization.

大型部品加工を含めた内製化力によりQCDを実践。

Competitive QCD through in-house production including large parts processing



■五軸加工機
5 axis processing machine



■五軸縦型マシニングセンタ
5 axis vertical type machining center



■横型マシニングセンタ
Horizontal machining center

液晶をはじめ、有機EL・自動車・アミューズメントなどに、展開しています。

Applied in various industries such as LCD, OLED, automotive, and amusement etc.

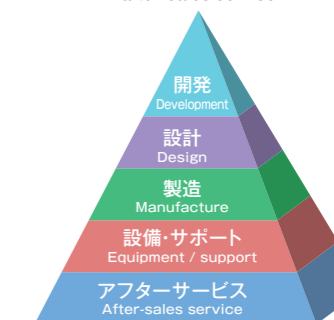


■半導体プロセス装置組立クリーンルーム
Assembly of Semiconductor process equipment in clean room



■大型設備組立
Large equipment assembly

開発からアフターサービスまで、FAソリューションを提供
Provide FA solution from development to after-sales service



各種金属に対応
Compatible with various metals





Core Technologies

Precision Parts and Dies

要素技術(精密部品/金型)

当社の原点といえるのが、精密部品技術の総合力。超精密金型の設計・製作からプレス、モールド、切削等の精密加工技術。更に表面処理・熱処理、塗装までの要素技術と国内外工場の連携による充実の体制を整えています。お客様の多岐にわたるご要望に高品質・低コスト・短納期でお応えしております。

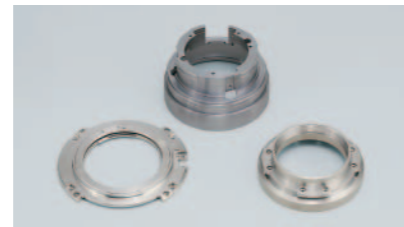
Our expertise in precision parts manufacturing has helped with the development of highly sophisticated products. We have an extensive range of precision manufacturing such as surface treatment, heat treatment, and painting. Our facilities have a wide selection of ultra-high precision machinery such as presses, molds and dies, and cutters. We are able to meet a wide range of customer demands by providing solutions with high quality, low cost, and short lead-time.

精密部品製作部門 Machining Div.

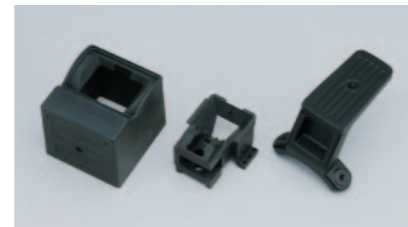
切削 Machining Parts



■鏡胴部品 Lens unit parts



■カメラ用切削部品 Machined product



■ダイカスト切削部品 Die-Casting cutting parts



■切削装飾カバー製品
Cutting product (Protection Cover for smartphone)



■医療向け切削部品
Machined product for medical device



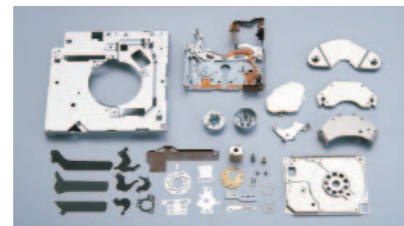
■NC自動機製作部品
Product of NC type automatic lathe

モールド Plastic Injection



■モールド成形サンプル Plastic injection samples

プレス加工 Stamping Parts



■プレス加工製品 Press-stamped product

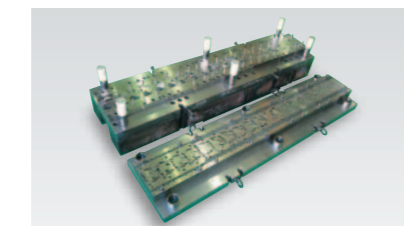


試作・治工具部門 Trial Manufacture, Production of Jigs / Tools Div.



■試作部品 Trial production parts

金型設計・製作部門 Die Design, Manufacturing Div.



■大型プレス順送金型 Progressive die



■TRYサンプル TRY sample



Medical and Healthcare Devices

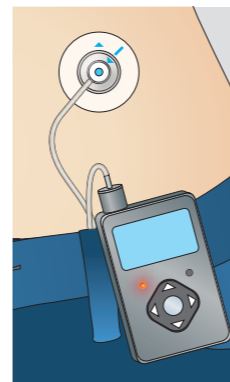
医療機器(ヘルスケア)

世界中で医療や健康への関心が高まっており、医療用機械器具の高機能化や新たな開発が進んでいます。当社ならではの、要素技術で医療機器分野、ヘルスケア分野へ向けた製品を提供しています。

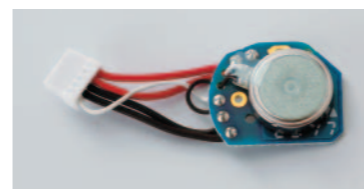
An increase in health and medical care is occurring all over the world. Development of new and sophisticated medical devices and equipment is underway. With a unique comprehensive technology, Nidec Copal is now offering products specifically aimed for medical and healthcare equipment.

薬剤注入器部品 Drug Injector Parts

インスリンポンプ Insulin pump



■ステッピングモータ + ギア
Stepping motor + gear
型式: LPD6G
用途: 自動注射器(薬剤投与)
特長: 高寿命・高信頼性制御性
Use: Automatic Syringe (Drug dispensing)
Characteristic: Long life, High reliability, Controllability

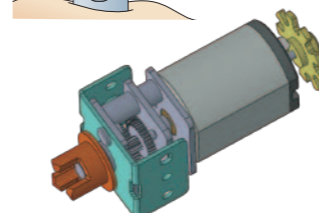


■振動モータ + 基板
Vibration motor & PCB
型式: LAV10C-001
用途: アラーム
特長: 高寿命・高信頼性
Use: Alarm
Characteristic: Long life, High reliability

自動注射器 Automatic Syringe

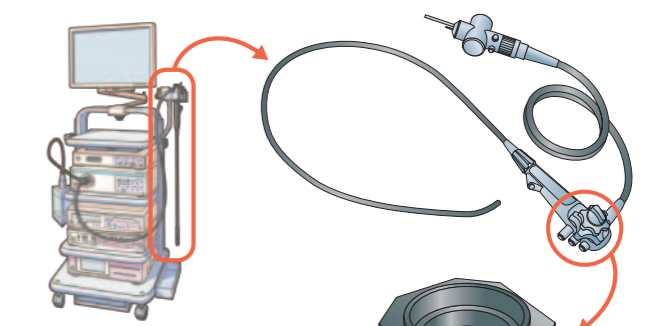


■リードスクリュー
Lead screw
型式: LA14G-487VA
(モータ+リードスクリュー)
用途: 注射ユニットをスライドさせ針の抜き差しを行う
Application: Slide injection unit to insert / withdrawal needle



■ギヤブロック
Gear block
型式: LA12GE-344SF
(モータ+ギヤブロック)
用途: モータの回転で薬剤を押し出して注入する
Application: Extrude drug by rotating motor

内視鏡用部品 Endoscope Parts

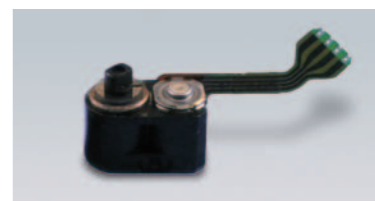


■ステッピングモータ + ギア
Stepping motor + gear
用途: 内視鏡のオートフォーカス、ズーム機能
特長: 小型、高信頼性
Use: Endoscope autofocus, zoom function
Characteristic: Small size, High reliability

血圧計 Blood Pressure Gauge



■ギヤードモータ
Geared motor
型式: HG16他
用途: ポンプ
Application: Pumps



■医療向け超小型ギヤードモータ
Ultra compact geared motor for medical device



■医療向け切削部品
Machined product for medical device

Worldwide Nidec Copal Network

グローバルに展開する日本電産コパルのネットワーク。

DOMESTIC NETWORK

営業—開発—生産のスピーディーで柔軟な連携を推進する国内ネットワーク。

Our network in Japan ensures speedy, flexible services and sales, development, and production.



日本電産コパル株式会社 NIDEC COPAL CORPORATION



3 日本電産コパル株式会社 生産支援センター 郡山生産部
 福島県郡山市富田町字諏訪内37 〒963-8637
 Tel: 024-952-1111 (代表) Fax: 024-952-8022
KORIYAMA FACTORY
 37 Aza Suwauchi, Tomita-machi, Koriyama,
 Fukushima Prefecture 963-8637, Japan
 Tel: 81-24-952-1111 Fax: 81-24-952-8022



4 塩尻事業所
 長野県塩尻市大門六番町3-48 〒399-0731
 Tel: 0263-52-0380 (代表) Fax: 0263-52-3307
SHIOJIRI FACTORY
 3-48 Rokuban-cho, Daimon, Shiojiri,
 Nagano Prefecture 399-0731, Japan
 Tel: 81-263-52-0380
 Fax: 81-263-52-3307



5 新潟事業所
 新潟県南魚沼市宮村下新田250 〒949-6764
 Tel: 025-774-2331 (代表) Fax: 025-774-2338
NIIGATA FACTORY
 250 Shimoshinden, Miyamura, Minami Uonuma,
 Niigata Prefecture 949-6764, Japan
 Tel: 81-25-774-2331 Fax: 81-25-774-2338



国内関連会社 Domestic related companies



6 コパル・ヤマダ株式会社
 長野県千曲市羽尾80番地 〒389-0812
 Tel: 026-276-8177 Fax: 026-276-7955
COPAL YAMADA CORPORATION
 80 Haneo, Chikuma, Nagano Prefecture 389-0812, Japan
 Tel: 81-26-276-8177 Fax: 81-26-276-7955



日本電産コパル株式会社 NIDEC COPAL CORPORATION



1 本社・東京技術開発センター
 東京都板橋区志村2-18-10 〒174-8550
 Tel: 03-3965-1111 (代表) Fax: 03-3965-2831
HEAD OFFICE / TOKYO TECHNICAL CENTER
 2-18-10 Shimura, Itabashi-ku, Tokyo 174-8550, Japan
 Tel: 81-3-3965-1111 Fax: 81-3-3965-2831



2 大阪営業所
 大阪府大阪市北区堂島浜2-2-28
 堂島アクシスビル10階 〒530-0004
 Tel: 06-7670-0790 (代表) Fax: 06-7670-0794
OSAKA SALES OFFICE
 10F, Dojima Axis Building, 2-2-28,
 Dojimahama, Kita-ku, Osaka 530-0004, Japan
 Tel: 81-6-7670-0790 Fax: 81-6-7670-0794



OVERSEAS NETWORK

広がる海外ネットワーク。“顧客志向”の最適地生産と営業拠点。

Expanding worldwide networks ----- customer-oriented optimized production sites and offices.

海外生産拠点 Overseas production base



生産



営業

1 日本電産コパル・タイランド株式会社

NIDEC COPAL (THAILAND) CO., LTD.
60/117 (Navanakorn Industrial Estate Zone 3) Moo 19,
Phaholyothin Road, Tambon Klongnueng, Amphur Klongluang, Pathumthani, Thailand
Tel: 66-2-834-9000 Fax: 66-2-909-6116



生産



営業

2 日本電産科宝(浙江)有限公司

中華人民共和国浙江省平湖市平湖經濟開發区環北二路1388号

NIDEC COPAL (ZHEJIANG) CO., LTD.
1388 Huanbei 2nd. Street, Pinghu Economic Development Zone, Pinghu City, Zhejiang, China
Tel: 86-573-8509-6222 Fax: 86-573-8509-4777



生産



生産

3 日本電産コパル精密ベトナム会社 タントウアン支店

Nidec Copal Precision Vietnam Corporation-Tan Thuan Branch
Street No.18 Tan Thuan EP zone, Tan Thuan Dong Ward, District 7, Ho Chi Minh City, Vietnam
Tel: 84-28-3770-0210 Fax: 84-28-3770-0214

4 日本電産コパル精密ベトナム会社

NIDEC COPAL PRECISION VIETNAM CORPORATION
Lot 1-1d-1, N1 Road, Saigon Hi-Tech Park, Tan Phu Ward, District 9, Ho Chi Minh City, Vietnam
Tel: 84-28-3736-1111 Fax: 84-28-3736-0943

海外営業拠点 Overseas business base



営業

5 科宝光電機器(上海)有限公司 COPAL OPTICAL AND ELECTRONIC MACHINERY (SHANGHAI) CO., LTD.

【営業所Sales Office】12/F, Tower B, 100 Zunyi Road, Shanghai 200051, China
Tel: 86 (021)-5046-2603 Fax: 86 (021)-5012-2502
【物流部門Logistic Division】2F/B, 11-3Xi Ya Road, Waigaoqiao Free Trade Zone, Shanghai, China
Tel: 86-21-5046-1041 Fax: 86-21-5046-1926



営業

**6 科宝光電機器(上海)有限公司
深圳分公司
COPAL OPTICAL & ELECTRONIC MACHINERY (SHANGHAI) CO., LTD. SHENZHEN BRANCH**
Unit601-604, Tower 4, Excellence Meilin Plaza(North), Zhongkang Road, Futian District, Shenzhen, China
Tel: 86-755-2598-1929
Fax: 86-755-2598-1989



営業



【凡例 Explanatory notes】

- 海外生産拠点 Overseas production base
- 海外営業拠点 Overseas business base



営業

**7 科宝光電機器(上海)有限公司
北京分公司
COPAL OPTICAL & ELECTRONIC MACHINERY (SHANGHAI) CO., LTD BEIJING BRANCH**
15th Floor, Gateway Building, No.10 Yabao Road, Chaoyang District, Beijing
Tel: +86-10-8561-2545

8 日本電産コパル・韓国事務所

NIDEC COPAL CORP. KOREA OFFICE
No.818, West Tower of Hanshin Intervalley Bldg, 322, Teheran-ro, Gangnam-gu, Seoul, 06211, Korea
Tel: 82-2-501-0772 Fax: 82-70-4739-3164



営業



営業

9 米国日本電産コパル株式会社

NIDEC COPAL (U.S.A.) CORPORATION
3945 Freedom Circle Suite 720, Santa Clara, CA 95054 U.S.A.
Tel: 1-408-454-4526 Fax: 1-408-748-9201



営業

10 日本電産コパル・ヨーロッパ有限公司

NIDEC COPAL GmbH
Seewiesenstrasse 9, 74321 Bietigheim-Bissingen, Germany
Tel: +49 (0) 7142-508-3901 Fax: +49 (0) 7142-508-3919

Nidec Group Network

43カ国に広がる300社以上のグループネットワーク
Over 300 group companies spread across 43 countries

国内 DOMESTIC NETWORK

- 日本電産株式会社 本社
NIDEC CORPORATION Head Office
- 日本電産サンキョー株式会社
NIDEC SANKYO CORPORATION
- 日本電産テクノモータ株式会社
NIDEC TECHNO MOTOR CORPORATION
- 日本電産トソク株式会社
NIDEC TOSOK CORPORATION
- 日本電産リード株式会社
NIDEC-READ CORPORATION
- 日本電産サーボ株式会社
NIDEC SERVO CORPORATION
- 日本電産コパル株式会社
NIDEC COPAL CORPORATION
- 日本電産エレスYS株式会社
NIDEC ELESYS CORPORATION
- 日本電産シンボ株式会社
NIDEC-SHIMPO CORPORATION
- 日本電産コバル電子株式会社
NIDEC COPAL ELECTRONICS CORPORATION
- 日本電産マシナリー株式会社
NIDEC MACHINERY CORPORATION
- 日本電産グローバルサービス株式会社
NIDEC GLOBAL SERVICE CORPORATION
- 日本電産セイミツ株式会社
NIDEC SEIMITSU CORPORATION

本社ショールーム
Head Office showroom

● 日本電産株式会社 本社ANNEX
グローバル研修センター
Nidec Corporation Annex
Global Learning Center

MIYAKOホール
MIYAKO hole

● 日本電産コパル株式会社
NIDEC COPAL CORPORATION

本社・東京技術開発センター
東京都板橋区志村2-18-10 〒174-8550
Tel: 03-3965-1111 (代表) Fax: 03-3965-2831

HEAD OFFICE / TOKYO TECHNICAL CENTER
2-18-10 Shimura, Itabashi-ku, Tokyo 174-8550, Japan
Tel: 81-3-3965-1111 Fax: 81-3-3965-2831

※日本電産コパルの「営業販売・生産拠点情報」については、下記のホームページからアクセスください。
※For Nidec Copal's sales offices and production sites information, please refer to the Nidec Copal Web site.
<https://www.nidec-copal.com/ja-JP/corporate/network/>

私たち日本電産グループは、コーポレートブランドを「Nidec」に統一しました。
グループ企業が一つになり、各々の専門性をより高度に融合させていくことで、
新たな「世界初、世界一」を追求し、より豊かでサステイナブルな社会の実現に貢献していきます。

The Nidec group has decided to come together under one unified brand. By converging and combining the expertise of the individual companies in our diverse group, we are confident that we can continue to deliver groundbreaking world-class solutions while contributing to a comfortable and sustainable society.



2019年5月現在の進出国・地域 As of May 2019 Country / Region

海外 OVERSEAS NETWORK ● 本社 Headquarter ● 販売会社 Sales Company ● 生産会社 Manufacturing Company

- 日本電産モータグループ
NIDEC MOTOR CORPORATION
- 日本電産ASIグループ
NIDEC ASI S.p.A.
- 日本電産ソールモータグループ
NIDEC SOLE MOTOR CORPORATION S.R.L.
- 日本電産ルロア・ソマーグループ
NIDEC LEROY-SOMER HOLDING
- 日本電産コントロール・テクノロジグループ
NIDEC CONTROL TECHNIQUES LIMITED
- 日本電産プレジジョン・マレーシア株式会社
NIDEC PRECISION MALAYSIA SDN. BHD.
- 日本電産コンポーネントテクノロジー株式会社
NIDEC COMPONENT TECHNOLOGY CO., LTD.
- シンガポール日本電産株式会社
NIDEC SINGAPORE PTE. LTD.
- インド日本電産株式会社
NIDEC INDIA PRIVATE LIMITED
- フィリピン日本電産株式会社
NIDEC PHILIPPINES CORPORATION
- フィリピン日本電産精密株式会社
NIDEC PRECISION PHILIPPINES CORPORATION
- フィリピン日本電産スービック株式会社
NIDEC SUBIC PHILIPPINES CORPORATION
- ベトナム日本電産株式会社
NIDEC VIETNAM CORPORATION
- タイ日本電産株式会社
NIDEC ELECTRONICS (THAILAND) CO., LTD.
- タイ日本電産精密株式会社
NIDEC PRECISION (THAILAND) CO., LTD.
- エス・シー・ワドール株式会社
SC WADO CO., LTD.
- エス・シー・ワドール・コンポーネント
(カンボジア)株式会社
SC WADO COMPONENT (CAMBODIA) CO., LTD.
- 米国日本電産株式会社
NIDEC AMERICA CORPORATION
- 日本電産ヨーロッパ株式会社
NIDEC EUROPE B.V.
- FIR Elettromeccanica S.r.l.
- 日本電産グローバル・アプライアンス・コンプレッサー株式会社
Nidec Global Appliance Compressors

- 日本電産モータース
アンド アクチュエータースグループ
NIDEC MOTORS & ACTUATORS (GERMANY) GmbH
- 日本電産GPMグループ
NIDEC GPM GmbH
- 日本電産自動車モータ(アメリカ/メキシコ)
NIDEC AUTO MOTIVE MOTOR AMERICAS, LLC
NIDEC AUTO MOTIVE MOTOR MEXICANA S de RL de C.V.
- 日本電産ミンスター株式会社
Nidec Minster Corporation
- 日本電産アリサ有限公司
Nidec Arisa S.L.U.
- 日本電産(浙江)有限公司
NIDEC (ZHEJIANG) CORPORATION
- 日本電産(大連)有限公司
NIDEC (DALIAN) LIMITED
- 日本電産(東莞)有限公司
NIDEC (DONGGUAN) LIMITED
- 日本電産(韶関)有限公司
NIDEC (SHAOGUAN) LIMITED
- 日本電産(香港)有限公司
NIDEC (H.K.) CO., LTD.
- 日電産(上海)国際貿易有限公司
NIDEC (SHANGHAI) INTERNATIONAL TRADING CO., LTD.
- 日電産貿易(深セン)有限公司
NIDEC (SHENZHEN) CO., LTD.
- 日電産貿易(北京)有限公司
NIDEC (BEIJING) CO., LTD.
- 日本電産サンキョー株式会社 スケート部
Nidec Sankyo Skate Department
- Chaun-Choung Technology Corporation

社名掲載は主要な拠点のみです。詳細については日本電産WEBサイトのGlobal Mapをご覧ください。
Company name publication is only for major sites. For details, please refer to the Global Map on Nidec WEB site.
<https://www.nidec.com/jp/nidec-copal/>

日本電産コパルは、日本電産サンキョースケート部
後援会員として、選手をいつも応援しています。
Nidec Copal is supporting the athletes of Nidec Sankyo
Skate Department as an official sponsorship member.

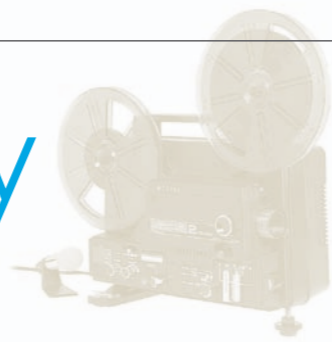
久保 向希 選手、ウイリアムソン 選手、土屋 陸 選手、
長谷川 翼 選手、羽賀 亮平 選手、高木 菜那 選手、今村 俊明監督
Mr. Koki Kubo / Mr. Shane Williamson / Mr. Riku Tsuchiya
Mr. Tsubasa Hasegawa / Mr. Ryohei Haga / Ms. Nana Takagi / Mr. Toshiaki Imamura

Corporate History

企業ヒストリー

- 1946 ●個人経営でシャッター製造開始(東京都豊島区長崎)
- 1949 ●株式会社組織に変更、カメラ用シャッターの専門メーカーとして株式会社コパル光機製作所設立(資本金60万円)
- 1954 ●本社・工場を東京都板橋区に移転
- 1958 ●大阪営業所開設
- 1961 ●東京証券取引所市場第二部に上場公開
- 1962 ●社名を株式会社コパルに変更
- 1963 ●福島県郡山市にてコパル精密株式会社操業開始
- 1967 ●長野県塩尻市にてコパル光機株式会社設立
- 1969 ●新潟県六日町にて六日町精密株式会社設立
- 1970 ●昭和天皇・皇后両陛下がコパル精密株式会社をご視察
●株式会社コパル研究所設立
- 1971 ●東京証券取引所市場第一部に上場
- 1972 ●岩手県一関市に一関コパル株式会社設立
- 1998 ●日本電産株式会社が筆頭株主となり、同社グループ企業に
- 1999 ●ベトナムに日本電産コパル・ベトナム会社設立
●社名を「日本電産コパル株式会社」へ改称
- 2000 ●日本電産コパル・タイランド株式会社設立
- 2001 ●「カメラ用フォーカルプレーンシャッター」の開発による多年の実績により、春の褒章にて紫綬褒章受章
●中国に日本電産科宝(浙江)有限公司設立
- 2003 ●コパル・ヤマダ株式会社設立
- 2010 ●日本電産コパル精密(ベトナム)会社設立
- 2013 ●本社・新社屋竣工
●株式交換により日本電産株式会社の完全子会社に
- 2019 ●日本電産セイミツ株式会社よりマイクロモータ事業を譲り受け

- 1946 ●Manufacturing of shutters started as a small-scale business in Nagasaki, Toshima-ku, Tokyo.
- 1949 ●Operation was reorganized as the Copal Koki Co., Ltd. specializing in the manufacture of camera shutters. Capitalization: 600,000 yen.
- 1954 ●Head office and main plant moved to Itabashi-ku, Tokyo.
- 1958 ●Osaka Sales Office was opened.
- 1961 ●Listed on Second Section, Tokyo Stock Exchange.
- 1962 ●Changed company name to Copal Co., Ltd.
- 1963 ●Copal Precision Co., Ltd. began operations in Koriyama, Fukushima Prefecture.
- 1967 ●Copal Optical Co., Ltd. was established in Shiojiri, Nagano Prefecture.
- 1969 ●Muikamachi Precision Co., Ltd. was established in Muikamachi, Niigata Prefecture.
- 1970 ●Emperor Hirohito and Empress Nagako visited Copal Precision Co., Ltd.
- Copal R&D Laboratory Co., Ltd. was established.
- 1971 ●Listed on First Section, Tokyo Stock Exchange.
- 1972 ●Ichinoseki Copal Co., Ltd. was established in Ichinoseki, Iwate Prefecture.
- 1998 ●Nidec Corp. became the largest stockholder of company and joined the Nidec Group.
- 1999 ●Nidec Copal (Vietnam) Co., Ltd. was established in Vietnam.
●Changed name to Nidec Copal Corp.
- 2000 ●Nidec Copal (Thailand) Co., Ltd. was established in Thailand.
- 2001 ●Purple Ribbon Medal in Spring for contribution to the development of focal plane shutters for cameras.
●Nidec Copal (Zhejiang) Corp. established in China.
- 2003 ●Copal Yamada Corp. was established.
- 2010 ●Nidec Copal Precision (Vietnam) Corporation was established.
- 2013 ●The new company building completed.
●Became a wholly owned
- 2019 ●Acquisition of Micro Motor Business from Nidec Seimitsu Corporation.



Company Facts

会社概要

商号	日本電産コパル株式会社	Corporate Name	NIDEC COPAL CORPORATION
本社	東京都板橋区志村2-18-10 〒174-8550 TEL 03-3965-1111(代)	Head Office	2-18-10 Shimura, Itabashi-ku, Tokyo, Japan Post Code: 174-8550 TEL 81-3-3965-1111
代表者	代表取締役会長 吉本 浩之 代表取締役社長 和田 正一	Chairman President	Hiroyuki Yoshimoto Masakazu Wada
設立	1949年(昭和24年)5月21日	Established	May 21, 1949
資本金	110億8,049万8,864円 (2019年3月31日現在)	Paid-in Capital	¥11,080,498,864 (as of Mar. 31, 2019)
連結売上高	473億7,700万円 (2019年3月期)	Consolidated Sales	¥47,377,000,000 (FY 2018)
従業員数 (グループ)	6,469名 (2019年3月末)	Employees (Group)	6,469 (The end of March 2019)

1946 1950 1960 1970 1980 1990 2000 2010 2018

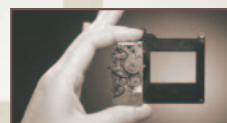


●カメラ用レンズシャッター
[1940年代～現在]
Lens shutters for cameras
創業時より今まで世界のカメラ史上に輝く名機に搭載されてきたCOPAL製シャッター。その源流である0番・00番シャッターは、改良型がプロ用大型カメラ、35mmカメラに使用された。(写真は1953年発売の00番5枚羽根シャッター)



●デジタル時計 [1960～70年代] Digital clocks
シャッターとモータ技術を応用し、我が国初のリーフ式デジタル時計を開発。

●工作機械
[1960年代～現在]
Machine tools
シャッターの本格的量産に伴い様々な生産機械を自社製作。その精巧さに外部から多数の引き合いが寄せられ外販を開始。工作機械部門を立ち上げた。(写真は1964年発売の万能研削盤)



●フォーカルプレーン・シャッター [1960年代～現在]
Focal plane shutters
1960年、世界最初の金属羽根単体フォーカルプレーン・シャッター「コパル・スケヤ」がセンセーションに登場して以来、常に世界のデファクト・スタンダードであり続けている。



●音響機器 [1960～70年代]
Audio equipments
オープンリールからカセット式まで、多くの音響メーカーにテープデッキ用メカニズム・完成品を供給。高性能・高耐久性で我が国オーディオ機器の世界進出に貢献。



●8mm映写機 / カメラ
[1960～70年代]
8mm projectors / cameras
60年代後半から次々と革新的な機種を開発、ホームムービー時代をリードした。



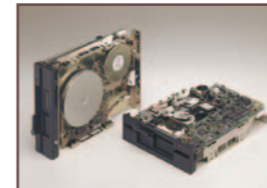
●DCミニモータ
[1970～80年代]
DC mini motors



●シンクロナスモータ
[1970～80年代]
Synchronous motors



●レーザー・プリンタ [1980年代]
Laser printers
オプティクス技術の結晶から生まれたレーザービーム・プリンタ。600dpiの高画質を実現。



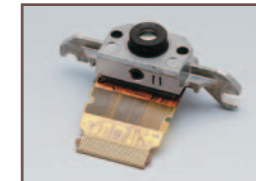
●磁気記憶装置 (FDD) [1980～90年代半]
Floppy disk drives
創業以来の精密加工技術をベースにFDDの高密度化・コンパクト化に対応。大手コンピュータメーカーにOEM供給し、その技術力は情報機器分野でも評価された。



●ミララボシステム [1950年代～2005年]
Minilab systems
1958年、引伸し自動露光装置の商品化に成功。81年には完全自動・高速化を実現したミララボシステムを開発、インスタラボ時代の先駆者として貢献した。



●デジタルカメラ用デバイス
[1980年代～現在]
Device for digital cameras
電子記録式カメラ時代の到来を予測し、その要素技術・デバイスの研究開発に着手。時代に先駆ける成果が今日のデジタルカメラ用コンポーネント、デバイス事業へ大きく発展している。(写真は1985～6年、研究成果のモデルシップとしての試作機)



●センシング用カメラモジュール
[2013年～現在]
Camera module for sensing camera



●レーザーマーカ
[2014年～現在]
Laser marker



●触覚デバイス
[2015年～現在]
Tactile Device